

VORBEREITUNG VON TIEFGEFRORENEN MAREK-IMPfstOFFEN



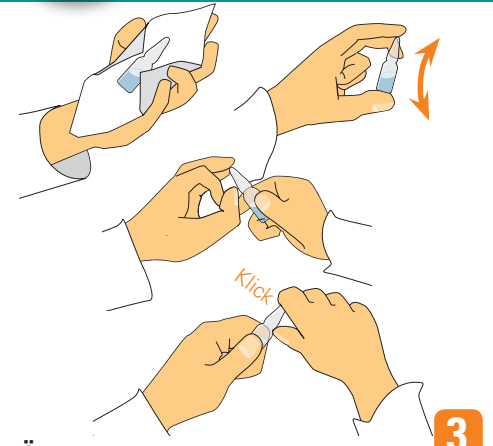
ZUBEHÖR UND HYGIENE 1

Schutzmaske und dicke Handschuhe (Lederhandschuhe) tragen, um die Ampullen aus dem Flüssigstickstoffbehälter zu entnehmen. Achten Sie darauf, sich vorher die Hände zu waschen (mit Seife) und abzutrocknen. Lösungsmittel unter 25°C lagern.



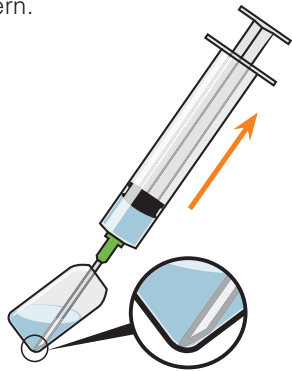
AUFTAUEN 2

Überprüfen Sie zuerst, dass sich der tiefgefrorene Impfstoff am Boden der Ampulle befindet. Tauen Sie die Ampullen auf, indem Sie diese in ein 20-25°C temperiertes Wasserbad legen und vorsichtig hin- und herbewegen.



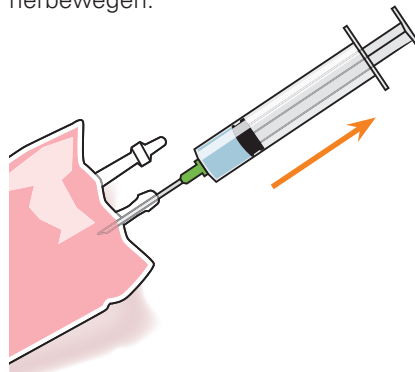
ÖFFNEN 3

Sobald der Inhalt flüssig ist, die Ampulle aus dem Wasserbad entnehmen, abtrocknen und sie dann leicht schütteln, damit der Inhalt in den unteren Teil der Ampulle läuft. Den oberen Teil abbrechen.



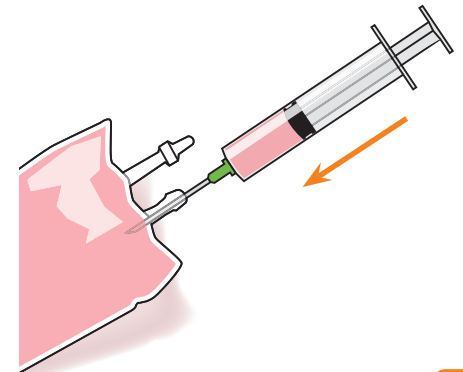
ENTNEHMEN 4

Mit einer Spritze (Durchmesser 1 mm= 18G), den Inhalt der Ampulle aussaugen. Die Ampulle behalten, um sie später auszuspülen. (Schritt 7)



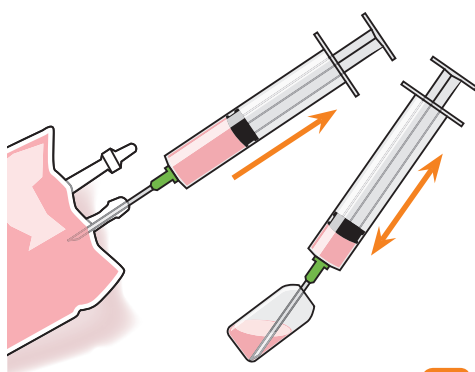
VORVERDÜNNUNG 5

Lösungsmittel auf 15°-25°C temperieren. Einen Teil des Lösungsmittels aus dem Beutel entnehmen, um den Impfstoff in der Spritze vorzuverdünnen (ohne die Nadel am Schluss aus dem Beutel herauszuziehen).



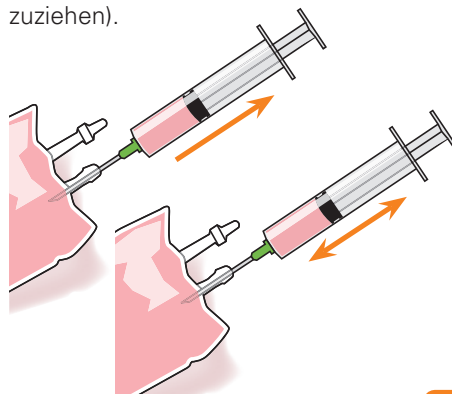
WIEDEREINSPRITZEN 6

Langsam den Inhalt der Spritze in den Beutel injizieren, immer noch ohne die Spritze vollständig herauszuziehen. (Ziel ist es, Kontaminationen der Impfstofflösung zu vermeiden.)



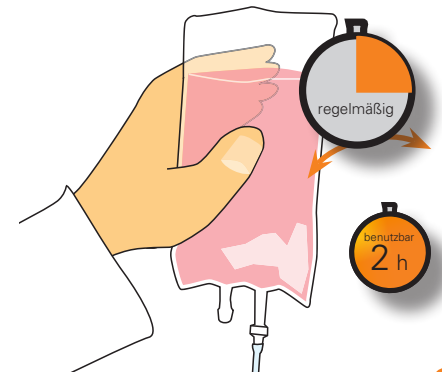
AMPULLE AUSSPÜLEN 7

Nochmals eine kleine Menge der Mischung entnehmen, um die Ampulle damit auszuspülen.



LETZTMALIGE INJEKTION 8

Die Abschnitte 5 und 6 wiederholen, ohne zu vergessen, ein letztes Mal die Spritze durchzuspielen.



VERWENDUNG 9

Der Impfstoff soll innerhalb von zwei Stunden verwendet werden. Notieren Sie die Anfangszeit und/oder das Ende des Einsatzes auf dem Beutel (oder an einem anderen einfach zu überprüfenden Ort). Den Beutel wiederholt schütteln.